



芦小だより

芦別市立芦別小学校
学校だより No. 9
令和7年12月23日
文責：松田 安弘



◆教育目標 「よく学び 心豊かに たくましく 未来を切り拓く子」
◆めざす子ども像 「学び合い 思いやりのある子ども」

充実した冬休みを！

12月24日から1月15日までの23日間、冬休みになります。夏休み同様に、学校が休みになってできたたくさんの時間が、子ども達にとって有意義な時間になるようご家庭でのサポートや応援、見守りをよろしくお願いいたします。



「生活リズム」を大切に！

- ★「眠くても朝は起きる」が一番大事
朝起きて夜まで寝ない＝夜は眠る
- ★積極的に体を動かそう
除雪・体操・筋トレなどを楽しもう
- ★食事とおやつの区別をつける
おやつの食べ過ぎは食のバランスが…
- ★お風呂や着替えもリズム（習慣）に
「清潔感」は育てるものです

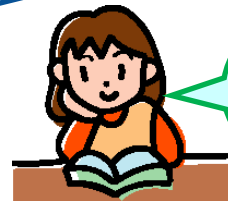
「学習」は計画的に！

- ★毎日コツコツやる
「継続する力」も大事な能力
- ★「読む力」・「計算力」の向上には量（時間）
正確さやスピードのさらなる向上を！
・「文の意味を読み取る」には本や新聞
・九九、×÷、小数、分数は必須

**小学校の学習内容は基礎・基本
中学校やその先で必要です！**



冬休み



本を
読もう

「生活する力」も少しずつ！

子どもが「自分でできる」と思えるように、掃除・片付け、洗濯、料理などを少しずつ教え、練習して、できることを増やしていきましょう。できるようになったなら、ほめながら、回数を重ねていきましょう。
お小遣いの使い方や管理の練習、貸し借りNGなどのルールの徹底も大事！

事故に注意！

- ★交通事故に注意！
道路での雪遊びをしない。雪玉厳禁！
冬道は、雪山で見えない、車は止まらない！
- ★落雪など冬型の事故に注意！

**自分の命を守るために、危険を
予測・想像し回避する力を！**

ネット・スマホ・WiFi接続のゲーム機等に注意！

自由時間が多くなる冬休み、依存症やトラブルなどの心配があるネットやスマホの使い方には十分注意が必要です。まずは、子どもの状況を確認してみましょう。そして、使い方が気になる場合は、家庭でしっかりと話し合しましょう。特にスマホは、犯罪被害者にも、犯罪加害者にも、簡単になってしまいます。
子どもを、被害者にも、加害者にもしないために、大人の管理が必要です！

確認ポイント

- ☐ いつ？
- ☐ 何時間？
- ☐ どんな時？
- ☐ どこで？
- ☐ 見てOK？
- ☐ 優先順位？
- ☐ ガマンは？

■□ ネットにつながるゲームは危険がいっぱい □■

注意!

WiFiなどでネットにつながるゲームは、オンラインゲームとよばれます。

ネットにつながれば、いつでも、いつまでも、誰とでも遊べます。また、ゲームとはいえオンラインでつながる相手は本当の人間なので、ゲームの中で賞賛を受けて頼りにされたり、協力して何かを成し遂げたり、権力を持って人を支配したり、リアルに近い“つながり”が生まれてとても特殊な経験ができます。これがオンラインの特徴で、非常に中毒的な要素だと思えます。そして、自制が未熟な子どもがハマれば、長時間プレイを繰り返し、ゲームが何よりも大事でゲームの中だけが自分の居場所（世界）のように錯覚し、依存していきます。



さらには、オンラインゲーム上には子どもに迫る犯罪者もいます。
(左のQRコード)



子どもの自由時間が増える冬休み、上手にネットを利用するためのルールを、家庭で話し合ってみてください。

【上手にネットと付き合おう(総務省)】

■□ 家庭学習強調週間の取組 □■

3回目の「家庭学習強調週間（ファミスタ・ウィーク）」、提出率は83%まで増えました。50%以下の学級がなく、4年生以上では平均93%でした。学習時間も増えて、よく頑張っています。

子ども達からは、頑張ることの達成感や充実感、力の伸びを実感しているコメントも増えています。本当に大事な経験を重ねることができています。この頑張りを自信につなげて、さらに成長を！

冬休みも、メリハリのある計画的な生活となるよう指導していますので、ご家庭でも、子どもの1日1日の取組を見守り、認める声かけやサポートをよろしくお願いいたします。

■□ 表彰されました！ □■

各種コンクールに応募した中で、見事に入賞を果たし、表彰されました。おめでとうございます！

【税に関する絵はがきコンクール】

努力賞 小室 杏奈（5年）

【北海道学び推進月間 標語】

空知教育局奨励賞 渡辺 結愛（5年）

冬休みもいろいろなコンクールがあります。自分で選べるので、どんどん挑戦してみよう！

詳しくは「小学生 冬休み コンクール」で検索を⇒



■■ 行事予定 ■■

日	曜	予 定
12/24	水	冬休み（～1/15） チャレンジ教室①
25	木	チャレンジ教室②
29～1/3	月～土	学校閉庁日 2026年 スタート 
4	日	ノーゲームデー
12	月	成人の日
13/14	火水	やさしいサポート教室
16	金	登校日 全校集会
18	日	ノーゲームデー
20	火	スキー学習（高）
22	木	移動図書
26	月	スキー学習（中）
28	水	スキー学習（高）
30	金	中学校の入学説明会

そだんまどぐち

■□ 子ども相談窓口 □■

なや 悩みを1人でかかえているときは、相談してみてもいいですか。 そだん
ライン相談⇒
(午後5時～午後10時)

電話やメールの相談はこちらです。

○電話相談（24時間対応・無料）

0120-3882-56

(子ども相談支援センター)

○メール相談

sodan-center@hokkaido-c.ed.jp

北海道教育委員会

○LINEを活用した教育相談です。
○あなたの心が楽になるよう抱えている思いや悩みを専門相談員に相談してみませんか。



アカウント名「令和7年度はっかいどうこどもライン相談」

○二次元コードから友だち登録をします。
○名前や学校名の登録は必要ありません。
○相談内容の秘密は守ります。



ホームページも、ぜひ、ご覧ください！
毎日のように記事を更新しています。
「落とし物」の画像も掲載中！



病気やケガ、事故に気をつけて充実した冬休みを！ そして、よい年を！